



468
PVC
PVC

Sekur
RC3
ANTIEFFRAZIONE

sekur[®]

L'unica finestra
che lascia fuori i ladri

Attraverso

Attraverso una finestra la luce passa dall'esterno all'interno, senza il bisogno che la finestra venga aperta, senza il bisogno di permettere – quindi – l'ingresso di altri elementi, come la pioggia o il vento.

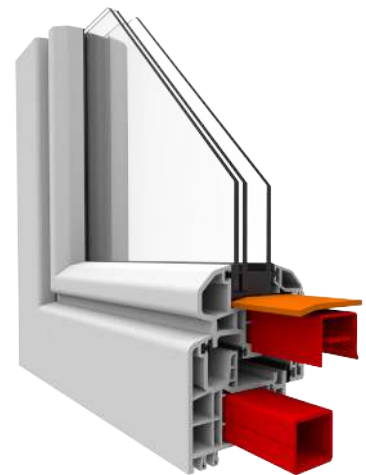
Attraverso una finestra lo sguardo passa dall'interno all'esterno, si spinge oltre le mura domestiche a compenetrare il paesaggio, avere una finestra è possedere uno spiraglio tramite il quale estendere la propria percezione oltre l'esperienza della quotidianità senza il bisogno di partecipare ai pericoli del fuori.

La finestra dunque nasce come un medium che svela e discrimina, un punto di contatto tra la dimensione a misura d'uomo del vivere civilizzato – la dimensione sicura delle abitazioni, dei palazzi e dei luoghi pubblici – e l'immensità imprevedibile della natura, dimora diffusa del divino.

La finestra è attraverso: attraverso un vetro che protegge ma non isola, attraverso uno schermo che connette ma non mescola, attraverso un filtro affidabile che si interpone tra te e il mondo.

sekur[®]

L'unica finestra
che lascia fuori i ladri



Per natura e per amore proteggiamo chi ci è vicino. La nostra famiglia, le persone a noi care, le cose che ci ricordano gli attimi importanti, gli attimi che nella vita hanno fatto la differenza. La loro salvaguardia è il bene più prezioso. Per questo, sentirsi protetti non ha prezzo. Ci rende sereni e ci permette di affrontare con il giusto atteggiamento ogni giorno. E, per questo, Schulz ha pensato Sekur. Perché con Sekur puoi. Sentiti libero di essere in pace con il mondo: alla tua tranquillità, a quella delle persone che ami, ci pensiamo noi.

Rilassati. Affidati a un serramento studiato per proteggerti, all'avanguardia assoluta tra gli infissi di sicurezza in pvc. Sii libero di sentirti amato.

Affidati a Sekur, di Schulz.





Sekur

RC3

ANTIEFFRAZIONE

La prova a cui è stato sottoposto il serramento, per ottenere la Classe di resistenza RC3 secondo la norma UNI EnV 1627-1630, simula il tentativo di effrazione da parte di uno scassinatore che cerca di forzare la finestra utilizzando vari tipi di attrezzi convenzionali, in un tempo totale di 20 minuti.

Alla fine di questa prova il serramento deve rimanere ancora chiuso e non deve permettere l'accesso all'interno.

Attrezzi usati:

- cacciaviti lunghezze 260mm. e 375mm;
- cuneo In legno e cunei in plastica;
- pinza regolabile 240mm;
- giratubi regolabile 240mm, chiavi inglesi;
- piede di porco 710mm;
- filo di acciaio, corde;
- martello;
- coltello;
- set di cacciaspina;
- trapano manuale e punte per detto;
- tubo di prolunga in acciaio.



istituto sperimentale per l'edilizia s.p.a. **ISTEDIL**

RAPPORTO DI PROVA n° 617-2011-A Guidonia M. 1/1072011

Risultato della prova di resistenza al carbon stampo eseguita il giorno 09/07/2011 su una finestra a cui anche consegnata la ditta 20042011, per la determinazione della resistenza all'effrazione.

Le caratteristiche geometriche e strutturali risultano nella descrizione allegata, fornita dal Committente, che costituisce parte integrante del presente certificato.

Committente: SCHULZ ITALIA S.r.l. - Roma

DATI DICHIARATI

Denominazione: SIST. LMA 3000 SEKUR P7Z
Tipo apertura: Aperta all'Interno
N° punti di chiusura: 18
N° camme: 2 (per serie)
Dimensioni: Lx 1500; H 2100 mm

MODALITÀ DI PROVA

La prova è stata eseguita secondo le indicazioni riportate nella UNI ENV 1628 applicando, come concepito con il Committente, i carichi previsti per la classe di resistenza 3.

RISULTATO DELLA PROVA

Punto di carico	Carico applicato (kN)	Deformazione (mm)	Nota
(*) Tra camme e punto di chiusura in sito (F2)	3,0	3,0	La funzionalità restava inalterata
Tra i punti di chiusura (F3)	6,0	4,0	Le funzionalità restavano inalterate
Spigolo voltato (F1)	6,0	2,0	Le funzionalità restavano inalterate

(*) Carico applicato in corrispondenza del sito in posizione di carico, a 40 cm dal vertice destro.

Con riferimento alle procedure della UNI ENV 1627 e riferito, invece, alle parti:

CLASSE DI RESISTENZA = 3

LO SPERIMENTATORE *Antonio Napolitano* **LA DIREZIONE** *Carlo Napolitano*

ALLEGATO AL RAPPORTO PROVA n° 617-2011-A pag. 2/8

schulz *by* **sekur**

SISTEMA 600 SEKUR
PUNTA FINESTRA 2 ANTE 1200x2100 - SCHEMA FINIS DI CHIUSURA
Riferimento a questo caso lavorata con il 10/02/2011

Dimensioni: 1500x2100 mm

Disegnato da: 15/10/2011
Disegnato da: 15/10/2011



Complimenti
per aver scelto

Sekur

l'unico serramento
che lascia fuori i ladri!



Il Sistema Sekur è l'ideale per chi desidera un serramento performante e sicuro. Il Class RC3 è il più alto grado di resistenza ai furti.

È realizzato con una doppia camera in acciaio, con il vetro antiscoppo con rete a trege, l'isolamento perimetrale in rete metallica, la guarnizione in gomma, il sistema di apertura a tre punti, il sistema di chiusura a tre punti, il sistema di bloccaggio a tre punti, il sistema di bloccaggio a tre punti, il sistema di bloccaggio a tre punti, il sistema di bloccaggio a tre punti.

Per saperne di più sui vantaggi del sistema Sekur, visitate il sito www.schulz.it.

www.schulz.it

schulz
il protettore

160

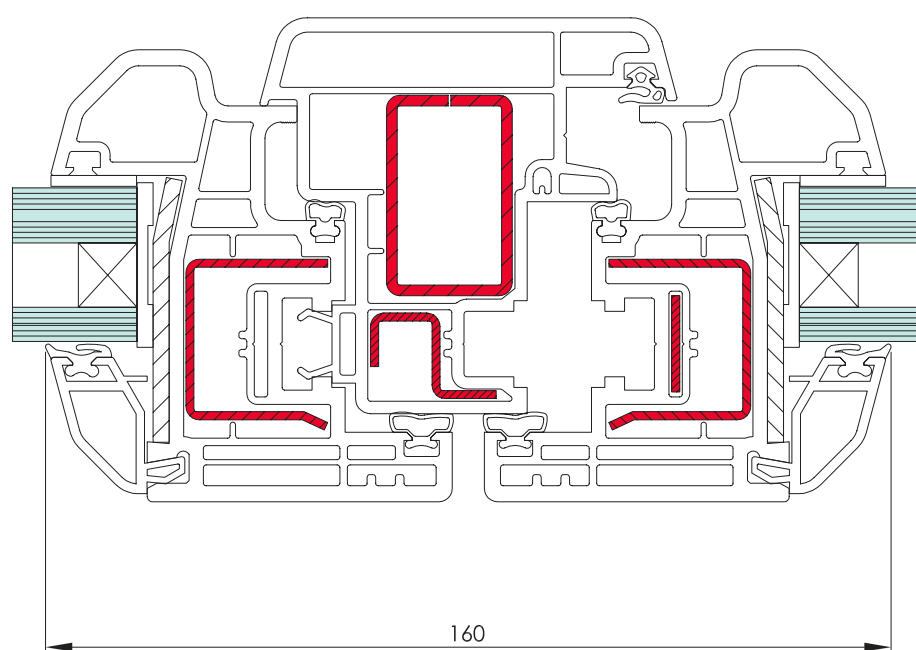
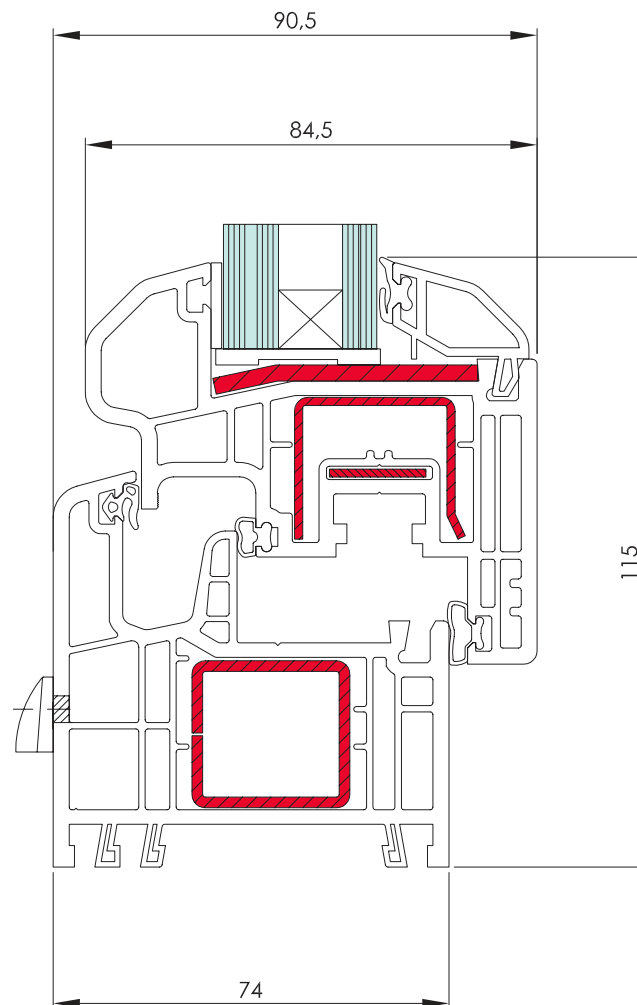
millimetri

di pura solidità

Il nodo centrale di Sekur è un nodo progettato per essere solido. Un nodo centrale ideato specificamente per garantire un livello superiore di stabilità al sistema finestra. Sekur è infatti la grande sfida di Schulz: volevamo un serramento che diventasse, per chi lo sceglie, un punto fermo nell'economia dei propri spazi abitativi. Un serramento sul quale fare affidamento sempre. Un serramento insostituibile.

Questo, comunque, non ci ha impedito di pensare alla bellezza della simmetria. L'idea era quella di rendere Sekur una finestra accattivante da guardare, oltre che un infisso dalle prestazioni formidabili. Ecco quindi che il nodo centrale di Sekur è simmetrico, bello di natura, robusto senza stancare mai.

Sekur è per chi non vuole rinunciare a niente: sicurezza, eleganza, versatilità. In soli 106 millimetri.



2

i rinforzi per una struttura d'acciaio

Come negli uomini lo scheletro, anche nei serramenti c'è un elemento che garantisce la solidità dell'intera struttura: si tratta del telaio. Ciò che è interno al telaio, la ferramenta, è un po' come il DNA dell'infisso. Quando abbiamo progettato Sekur, sapevamo di dovergli conferire una struttura d'acciaio.

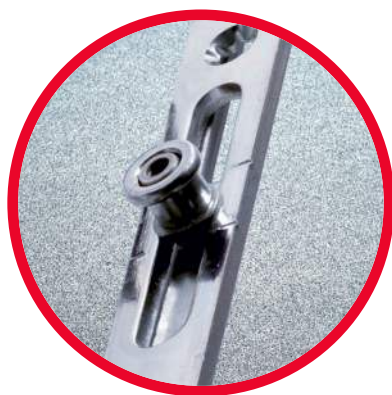
Per questo Sekur è dotata di due rinforzi, uno nel telaio di anta e uno nel telaio fisso, consistenti in spesse barre d'acciaio alle quali la nostra speciale ferramenta a nastro è avvitata perimetralmente.

Si tratta di una tecnica innovativa, unica nel suo genere, di cui solo Sekur fa uso: nessun malintenzionato vorrebbe mai trovarsi di fronte a un infisso le cui componenti interne non soltanto si dispiegano come un nastro su tutto il perimetro del telaio, ma sono per di più assicurate sull'acciaio. Nessun malintenzionato vorrebbe mai trovarsi di fronte a un sistema che sa di non poter disinnescare.

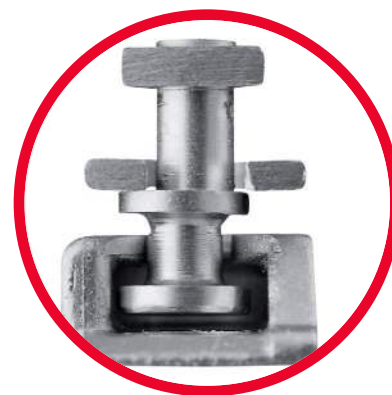
Nessun malintenzionato vorrebbe mai trovarsi di fronte a Sekur.

4

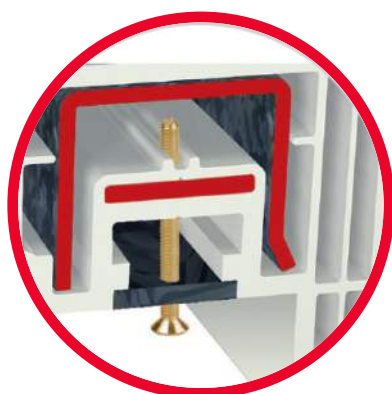
gli elementi per una protezione totale



La ferramenta a nastro di sicurezza Sekur è progettata per garantire la massima resistenza contro i tentativi di scasso e di intrusione. È fondamentale che, la ferramenta, oltre ad essere di sicurezza sia montata perimetralmente sui quattro lati della finestra, sull'anta mobile e su quella semifissa per aumentare il numero dei nottolini antistrappo.



I Nottolini antistrappo con sezione a fungo in acciaio Sekur, grazie alla particolare conformazione del nottolino con profilo a fungo, consente l'inserimento dello stesso all'interno di riscontri in acciaio a loro volta avvitati sul rinforzo presente nel telaio. L'insieme del sistema costituisce un nodo invulnerabile ai tentativi di scasso.



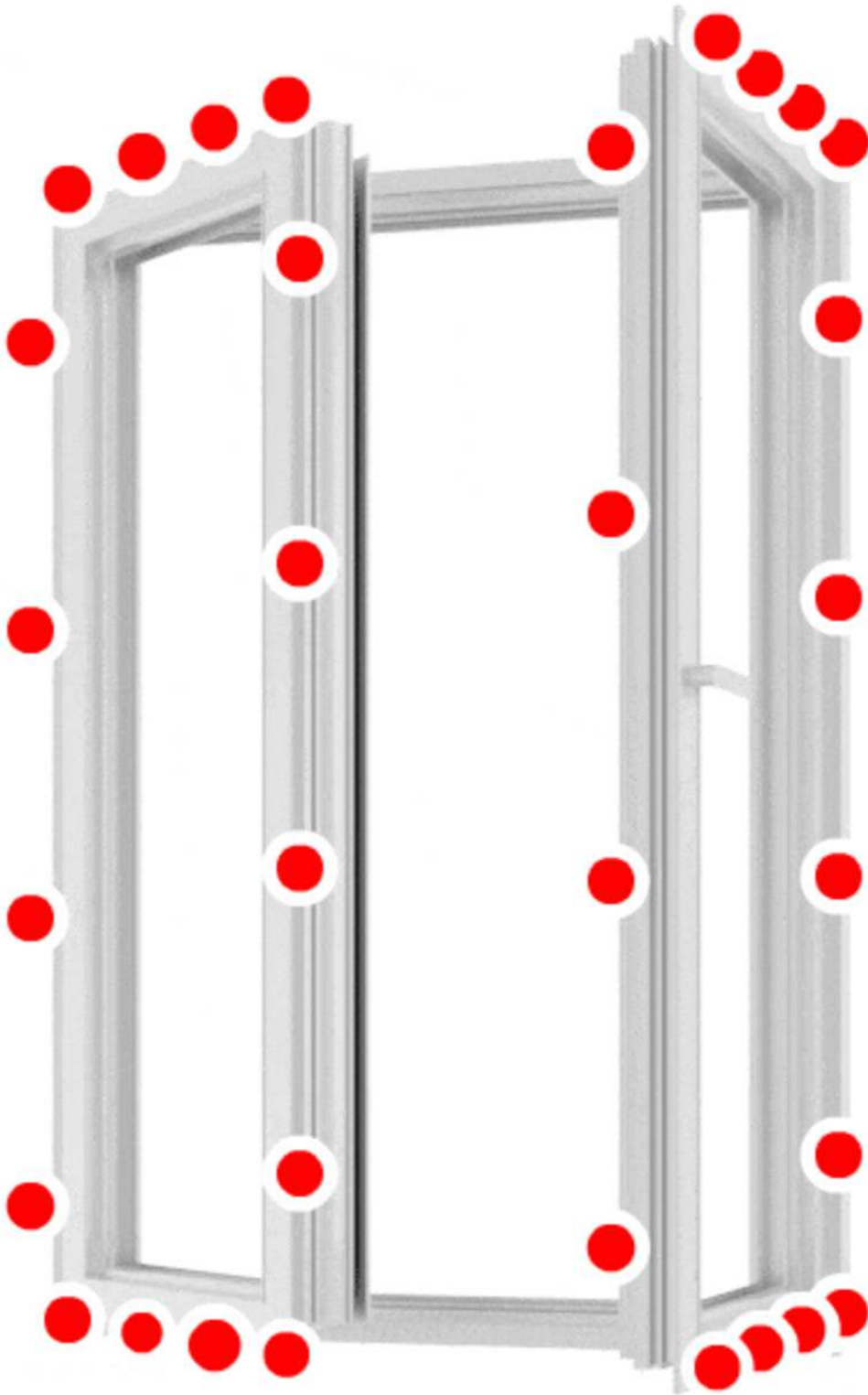
La ferramenta a nastro di Sekur è avvitata sull'acciaio. All'interno del telaio è presente un rinforzo in acciaio sul quale è avvitata tutta la ferramenta a nastro perimetrale. Questo sistema unico ed innovativo garantisce elevatissimi valori di resistenza.



Il vetro di sicurezza utilizzato per la Linea Sekur, sul lato esterno, è uno stratificato 44.6. Si tratta di un vetro antieffrazione di categoria P5A, che in abbinamento all'innovativo sistema di incollaggio sull'anta, garantisce elevati standard di resistenza allo scasso.

32

nottolini antistrappo, cento per cento antieffrazione



Sekur è progettata per spingersi oltre. Abbiamo perfezionato il concetto di nottolino antistrappo, che, grazie alla particolare forma a fungo, permette un inserimento all'interno degli speciali riscontri in acciaio.

L'inserimento consente al nottolino di mantenere l'ancoraggio al riscontro dell'anta anche sotto sforzo, garantendo un sistema invulnerabile ai tentativi di scasso.

Ma Schulz non si è fermata qui. In una finestra come Sekur, questo fondamentale strumento di protezione doveva essere presente estesamente, per garantire solidità fuori dal comune al sistema. Per questo i nottolini sono installati perimetralmente e sono ben trentadue, posizionati in zone strategiche dell'infisso.

Per un serramento antieffrazione al cento per cento.

La nostra prova in laboratorio

La prova a cui è stato sottoposto il serramento di sicurezza, per ottenere la Classe di resistenza RC3 secondo la norma UNI EnV 1627-1630, simula il tentativo di effrazione da parte di uno scassinatore che cerca di forzare la finestra utilizzando vari tipi di attrezzi convenzionali, in un tempo totale di 20 minuti. Alla fine di questa prova il serramento deve rimanere ancora chiuso e non deve permettere l'accesso all'interno.



Tempo dedicato al tentativo di effrazione: Per oltre 20 minuti, tempo previsto dal test necessario a raggiungere la certificazione, il nostro ladro, al netto delle pause, necessarie a riposare, ha aggredito il nostro infisso. Successivamente ha provato ad infrangere il vetro, ma, senza raggiungere alcun risultato.



Attrezzi utilizzati durante il test di effrazione: Abbiamo utilizzato gli strumenti previsti dal test necessario a certificare un infisso in classe antieffrazione RC3. Sono strumenti trasportabili e nell'ordine sono stati utilizzati: Cacciavite di grande dimensione, cunei, martello, piede di porco, mazza.

01

La prova comincia. Con una mazzetta, il tecnico colpisce con forza il telaio delle ante nel luogo dove è situato il battente, all'altezza della maniglia e poi percorrendo l'intero perimetro. Sekur tiene solidamente: il profilo è danneggiato solo dal punto di vista estetico; la ferramenta, avvitata al cuore di acciaio del telaio, non mostra alcun segno di cedimento.



02

Le croci mostrano le disposizioni dei nottolini antistrappo. Il tecnico tenta di colpire quelle zone, tecnicamente più sensibili, con la mazzetta, senza sortire l'effetto sperato: i nottolini non cedono, facendo il loro dovere e rimanendo saldamente ancorati ai riscontri in acciaio. Va evidenziato che, se il tecnico conosce la disposizione dei nottolini antistrappo, tale disposizione è sconosciuta a un eventuale ladro. Comunque i trentadue nottolini sembrano non temere nemmeno questa facilitazione, e resistono!



03

Facendo uso di alcuni cunei posizionati in maniera strategica sul battente, il cui rivestimento è stato precedentemente rimosso, il tecnico spera di aprirsi un varco, scastrandole le due ante. Il tecnico tenta di forzare l'apertura del battente facendo forza con un piede di porco, ma grazie all'elasticità del PVC e alla resistenza della ferramenta perimetrale di massima sicurezza, il serramento regge.





04

Notiamo che, dopo molti minuti, nonostante i vari tentativi e i vari strumenti, dalla parte interna il serramento è perfetto: non mostra segni di cedimento né di usura, e sembra poter dare ancora filo da torcere al nostro tecnico. Ora il tecnico attacca i bordi, tentando di ricavarci uno spazio tra anta e telaio, ma anche questa volta senza fortuna.



05

Piede di porco o cacciaviti e martelli, per Sekur è indifferente. Le ambizioni del tecnico di forzare l'infisso sono frustrate dalla resistenza del serramento di sicurezza e dalla solidità della ferramenta a nastro. Il vetro mostra minimi danni, e sembra poter reggere ancora a lungo.



06

Il tecnico, incapace di sortire alcun effetto sul telaio, tenta di distruggere il vetro. Con la mazzetta prova a fracassare il 44.6 con tutta la forza di cui è capace, ma il vetro non cede. Nonostante i danni sul primo strato, gli altri rimangono intatti. Il tempo della prova è trascorso e Sekur è salva: il tecnico specializzato non è riuscito a entrare.

Guarda il video della prova: <https://youtu.be/d1NX5hEguwM>

Oppure inquadra il QR code con la fotocamera del tuo smartphone





GM 500
1091 1340

CE
schulz
Prodotto per uso residenziale, commerciale e industriale
UNI EN 14351-1



**Schulz ha creato sekur[®],
la finestra blindata bella da guardare.**



Unire la necessità della sicurezza all'esigenza di un serramento dalle linee equilibrate, che sia anche un elemento di design.

Coniugare la tecnica, la funzionalità, all'estetica e alla trasparenza. Mettere insieme la resistenza e la luce. Due bisogni così differenti, ma entrambi fondamentali per l'essere umano: la bellezza e la tranquillità. Volevamo che fossero possibili entrambe. Volevamo un infisso che ti rendesse felice.

Per questo abbiamo progettato sekur[®], la finestra blindata bella da guardare.

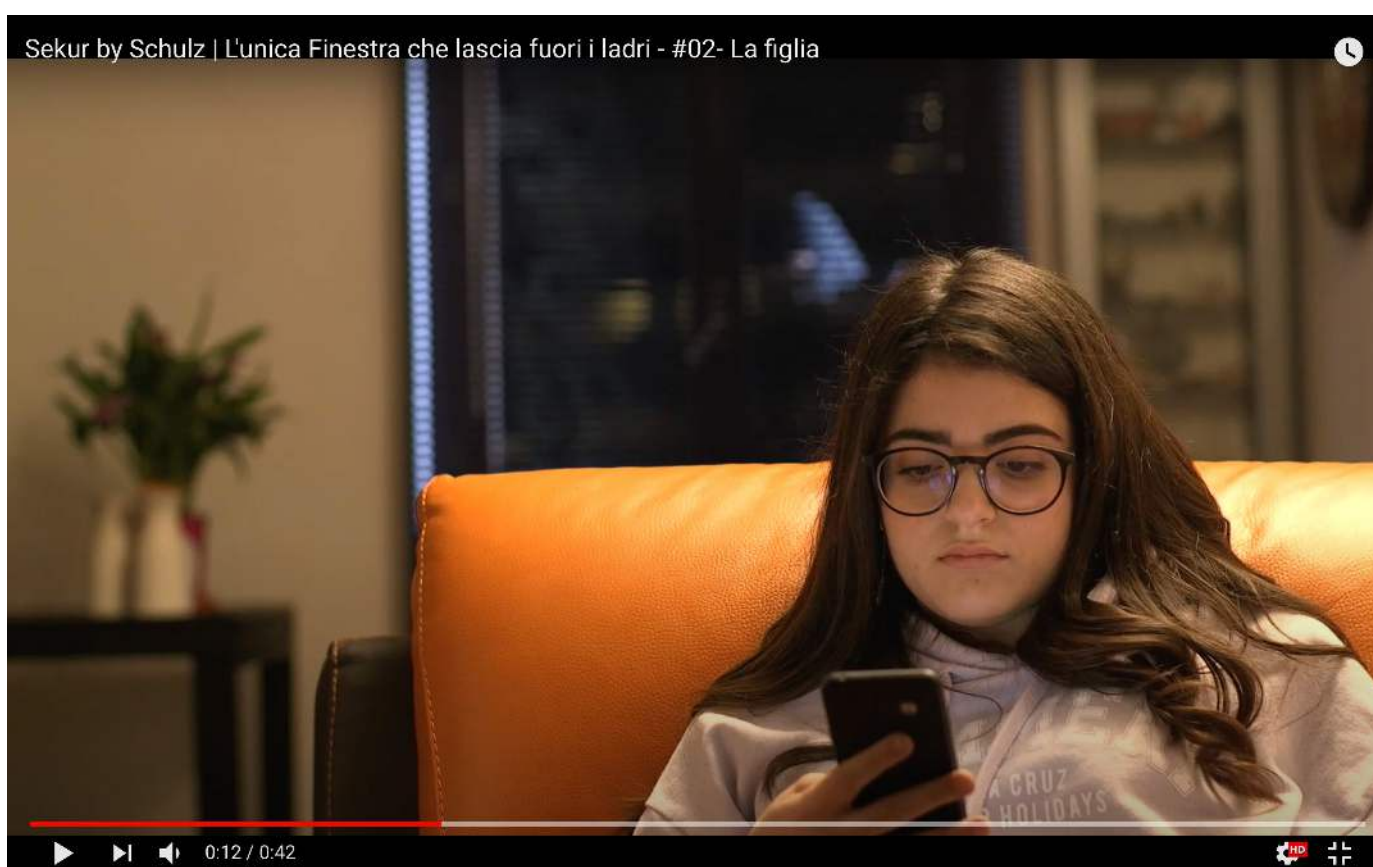
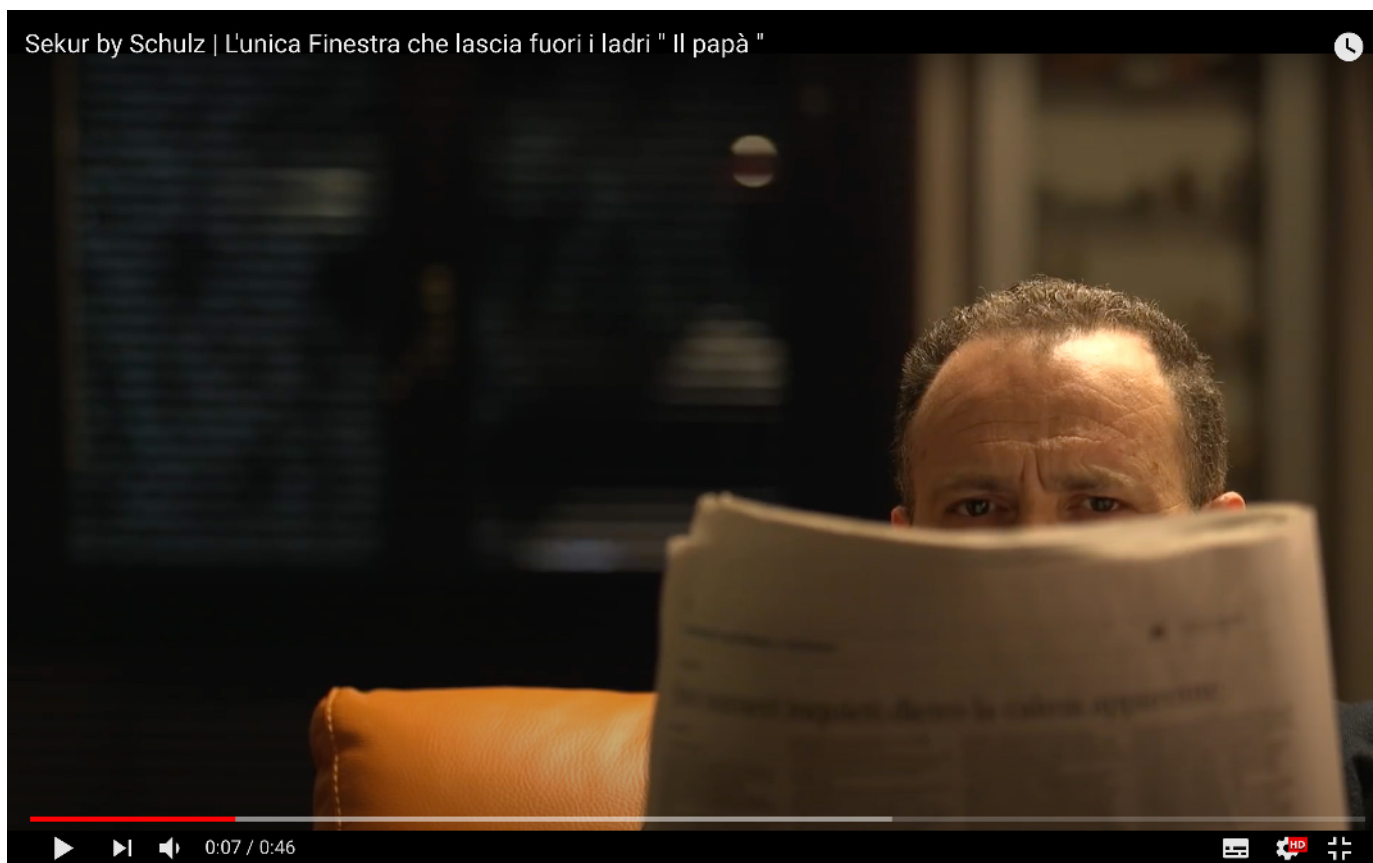
Sekur + Allianz Binomio Perfetto!



Per una doppia protezione della tua casa e in collaborazione con Allianz, nasce il progetto Casa Tua.

Per chi acquista almeno un serramento del Sistema Sekur è possibile avere 1 anno di polizza assicurativa sulla casa. La polizza protegge il contenuto della casa, dai mobili al vestiario, dagli apparati tecnologici agli oggetti di pregio. Sono protetti anche gli oggetti situati in garage ed in cantina come biciclette o attrezzature sportive e i danni arrecati al serramento nel tentativo di effrazione.

Guarda i nostri video spot:



+10

Pellicole Real Wood

Grazie all'esperienza pluridecennale acquisita nel campo del PVC, per Sintesi Schulz è in grado di offrirvi un programma esclusivo che sfonda ogni frontiera verso la realizzazione del legno virtuale: Real Wood. Real Wood è un vettore tecnologico verso il futuro dei rivestimenti per i profili in PVC, un metodo specialistico dalla sensazionale ricercatezza tecnica che permette, tramite l'applicazione di una sottilissima e innovativa pellicola sul telaio, di ottenere un effetto legno che all'analisi dei sensi si impone come reale. Per la finestra di domani non potevamo pensare che al rivestimento di domani: solo toccare Real Wood, farsi trasportare dalla matericità delle sue linee, seguire la complessità della sua texture e le proprietà così perfettamente ricostruite della sua superficie fa comprendere quanto il risultato sia vicino all'originale, e questo per noi è il più bel traguardo, perché significa che siamo riusciti a soddisfarvi una volta di più.

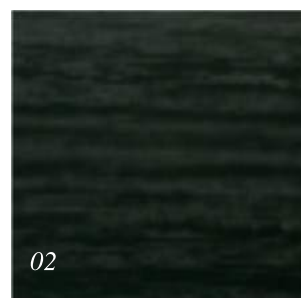
- 01 - RAL 5011
- 02 - RAL 6009
- 03 - RAL 7016
- 04 - RAL 7039
- 05 - RAL 9001
- 06 - RAL 9010
- 07 - Ginger Oak
- 08 - Honey Oak
- 09 - Amarant Oak
- 10 - Weissbach Eiche



01



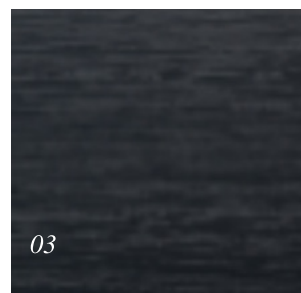
06



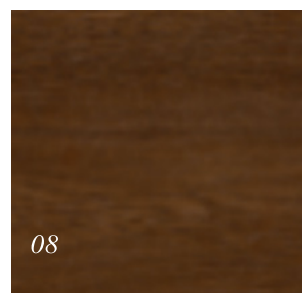
02



07



03



08



04



09



05



10





Potremmo raccontarvi che Schulz è l'ennesima azienda leader nel settore, l'ennesima azienda che mette l'attenzione e la passione sopra ogni altra cosa, ma **vogliamo usare questo spazio in un modo migliore**: nel 2015 quasi duecento paesi hanno siglato un accordo per contenere le emissioni di gas serra, puntando a un riscaldamento medio del pianeta di massimo 2°C per il 2030, con l'ambizione di abbassare l'obiettivo a 1,5°C.

Fallire questo obiettivo significa fare un passo verso la fine del pianeta Terra per come lo conosciamo oggi, **un passo dal quale non si può più tornare indietro**.

Questo è un problema che riguarda tutti noi e che, sfortunatamente, nessun uomo, nessuna donna può risolvere da solo.

Tuttavia ognuno di noi può risolvere qualcosa: **può contribuire con un gesto**.

Schulz utilizza macchinari a basso consumo alimentati da impianti fotovoltaici e tratta materiali cento per cento riciclabili. Non è molto, **ma ci piace pensare di star facendo la nostra parte**. Basta poco, in fin dei conti, per fare la propria parte.

Sekur[®]
sicurezza quotidiana

© 2020 - Schulz Italia s.r.l. / Marketing division
All rights reserved.

Schulz Italia s.r.l.
Tel. : 0775 538 932 - Fax : 0775 538 933
info@schulzitalia.com

www.schulzitalia.com



www.schulzitalia.com