

LUCE



schulz®

LOOK ELEGANTE ED ESSENZIALE.

Luce, il nuovo Sistema Strutturale con profili in PVC realizzato in Schulz, è caratterizzato da un look elegante ed essenziale in perfetta sintonia con il gusto dell'abitare contemporaneo.

Luce, definisce un nuovo linguaggio per i serramenti in PVC, sia per le nuove costruzioni architettoniche sia nell'ambito della riqualificazione energetica.

Più luce, più vetro, meno cornice, design lineare e superfici innovative, sono questi i Plus del nuovo sistema Strutturale a marchio Schulz.



Prestazioni No Limits: Infisso a 3 guarnizioni con telaio da 82.5 estensibile a 100mm e con iniezione centrale in poliuretano espanso per un maggiore isolamento termico.

Trasmittanza Termica Nodo
 $U_f=0.85W/m^2K$

Il serramento monta cerniera tradizionale o a scomparsa, ribalta con microventilazione, Vetri isolanti basso emissivi magnetronico strutturale (stratificati secondo la normativa vigente) con gas argon 90% e canalino warm edge.

Design "Tutto vetro": lo Spessore dell'anta particolarmente sottile ed il design "tutto vetro" consente di sfruttare al massimo la

luce che entra dalla superficie del serramento, linee semplici e pulite idonee per ogni impiego, dalla progettazione contemporanea fino al restauro di vecchi edifici.

Stabilità dimensionale

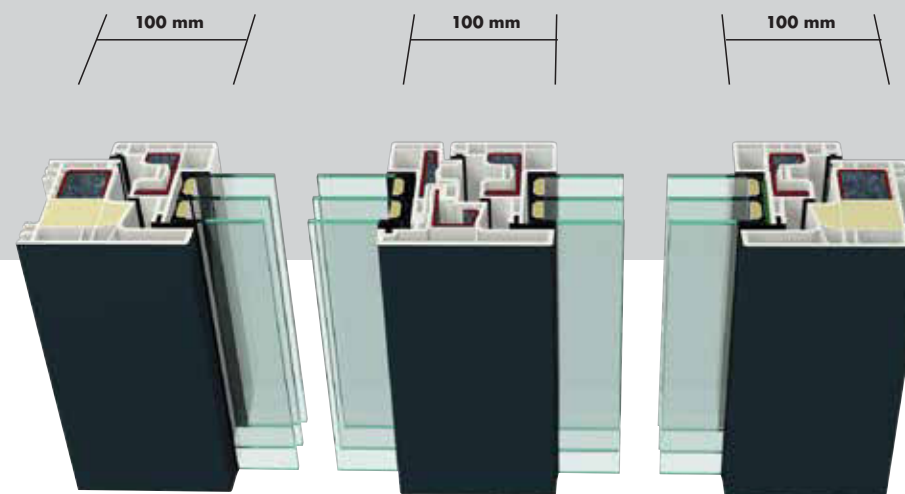
Luce ti permette di realizzare serramenti ad anta fino 2500 mm di altezza. Eccellenti caratteristiche di isolamento termico vengono ottenute grazie alle innovative soluzioni di design del profilo e attraverso l'applicazione della schiuma altamente isolante nel telaio.

Le vetrate sono assicurate alle ante grazie all'incollaggio STV. Un incollaggio elastico tra vetro e profilo che offre una straordinaria

stabilità dimensionale, garanzia di un funzionamento stabile e duraturo. In questo modo è possibile realizzare serramenti in PVC in misure che in precedenza erano possibili soltanto utilizzando profili di grandi dimensioni.

Simmetria Perfetta

La quota del sistema ammonta a 100mm sia per il nodo telaio-anta che per il nodo centrale. Scambio battuta e telaio laterale hanno la stessa larghezza a vista, la quale veicola all'osservatore simmetria ed estetica raffinata



Performance:

sezione telaio mm **82,5 - 100**

Trasmittanza termica nodo
Uf = 0,85 W/m²K

Isolamento acustico **35dB/48dB ***

Classe di resistenza all'acqua **E1050**

Classe di resistenza al carico del vento **C5/B5**

Classe di permeabilità all'aria **4**

Colori:

Il serramento strutturale Luce è un vero oggetto di arredo, arricchito sul lato interno da una vasta gamma colori, si parte dal bianco e l'avorio pellicolato, fino a sfumature più moderne come l'alluminio o il white oak. Per soddisfare le esigenze della moderna architettura il sistema Luce viene realizzato all'esterno solo nell'esclusiva tecnica di colorazione acrycolor, 9 colori standard.

Grigio marmorizzato



DB703

Grigio ardesia



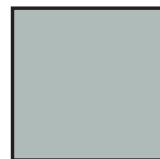
RAL7015

Grigio antracite



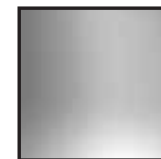
RAL7016

Grigio finestra



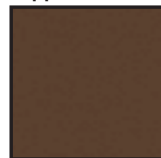
RAL7040

Silver



RAL9007

Marrone seppia



RAL8014

Nero



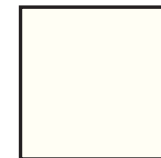
RAL9005

Alluminio



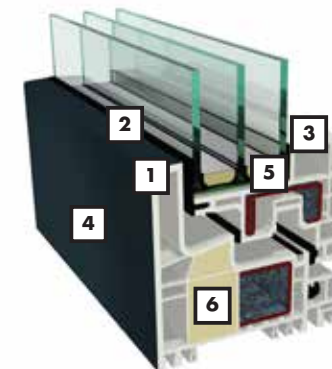
RAL9006

Bianco



RAL9010

Tecnologia:

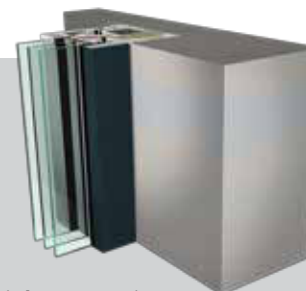


- 1 - Ottica squadrata sia interna che esterna
- 2 - Anta non visibile dall'esterno
- 3 - Design anta senza fughe e senza fermavetri
- 4 - Acrycolor sulla parte esterna
- 5 - Innovativa tecnica di incollaggio STV per una maggiore stabilità
- 6 - Isolamento termico elevato grazie alle camere schiumate

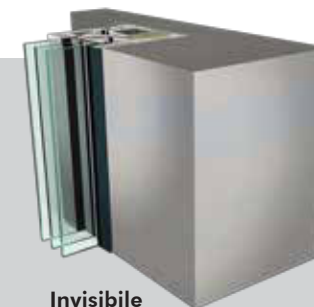
Varianti di posa per una possibilità di progettazione illimitata



100% a vista



Parzialmente a vista



Invisibile



Schulz Italia s.r.l.
P.IVA 05371451005

Via Casilina km. 55.500
Z.I. Amasona
località Valle Zancati
03018 Paliano (FR) - Italia

Tel. : 0775 538 932
Fax : 0775 538 933

info@schulzitalia.com
www.schulzitalia.com

